

# MINICARGADORAS



1640 | R105 | R135 | R150 | R165 | R190 | R220 | R260 | V270 GEN:2 | V330 GEN:2 | V420



**MAX**  
Equipment



## GEHL®

**EN 1859, SE FUNDÓ EN UNA HERRERÍA DE WEST BEND (WISCONSIN) UNA EMPRESA DE HERRAMIENTAS AGRÍCOLAS.**

DESDE SUS HUMILDES ORÍGENES, LA MARCA GEHL SE HA CONVERTIDO EN UNO DE LOS PRINCIPALES FABRICANTES DE MAQUINARIA COMPACTA DEL MUNDO.

Desde el principio, Gehl se centró en ofrecer soluciones a nuestros clientes mediante la fabricación de productos fiables y de calidad. Gehl, con su largo historial de innovación y fiabilidad, atiende siempre las necesidades de los clientes.

Gehl cuenta con lo más sofisticado en tecnología,

herramientas y materiales gracias a sus modernas

infraestructuras de fabricación de Yankton y Madison (Dakota del Sur) y a sus avanzadas instalaciones de diseño e investigación de West Bend (Wisconsin). Además, nuestro fantástico equipo de ingenieros está más que capacitado para diseñar y mejorar máquinas de gran calidad y ajustarlas a las necesidades concretas de nuestros clientes. Nuestra maquinaria es moderna por su diseño y prestaciones, pero sin complicaciones excesivas a la hora del manejo o del mantenimiento.

Cuando compre un equipo de Gehl, tendrá toda una organización a su servicio y al de su negocio. Y cuando necesite asistencia, ya sea para financiar una compra, para pedir piezas o realizar labores de mantenimiento, sepa que puede contar con Gehl, le atenderemos de manera excepcional. Nos esforzamos continuamente por mantener el nivel de atención personalizada que se inició con Gehl en 1859.

## MOVIDOS POR LA EXCELENCIA

**ESFORZÁNDONOS CONTINUAMENTE POR SUPERAR LAS EXPECTATIVAS DEL MERCADO.**

Conjuntamente con las prestaciones de rendimiento, ergonomía, gran cantidad de implementos y más de 45 años diseñando minicargadoras, Gehl ofrece con orgullo diez modelos de minicargadoras que se ajustan a las necesidades de cada usuario.

### ELEVACIÓN RADIAL



### ELEVACIÓN VERTICAL



> GEHL R190



> GEHL R105

# GEHL®



● ELEVACIÓN RADIAL y ● ELEVACIÓN VERTICAL

## DOS DISEÑOS. INFINITAS POSIBILIDADES

Con dos opciones de elevación, Gehl le da la flexibilidad de elegir la máquina más adecuada a sus necesidades. Las máquinas de elevación radial son mejores cuando la mayoría del trabajo se realiza por debajo del nivel de los ojos. Las máquinas de elevación vertical son ideales para levantar y descargar a mayores alturas.

● **DISEÑO DE ELEVACIÓN RADIAL**

Ofrece un rendimiento mejorado en la excavación y la nivelación en aplicaciones por debajo del nivel del suelo. Debido a la trayectoria de elevación radial, el máximo alcance es superior a la mitad de la altura de elevación.



● **BRAZO POWERVIEW®**

El diseño de pluma de bajo perfil ofrece una visibilidad óptima de lado a lado.

● **ESTRUCTURA DURADERA**

La estructura del brazo de elevación de 114 mm (4,5") de ancho proporciona una rigidez y fuerza superiores.

● **BRAZO ELEVADOR DE UN ÚNICO PLANO**

El diseño se caracteriza por ejes deslizantes de gran diámetro alineados en un mismo plano para ofrecer la mayor rigidez y fuerza vertical/lateral de su categoría.



● **LÍNEAS DE VISIÓN CLARAS**

El diseño del brazo elevador de perfil bajo proporciona una excelente visibilidad lateral y frontal.

● **TIPO X (V270 GEN:2/V330 GEN:2)**

La travesía trasera soldada entre los brazos de carga proporciona una rigidez adicional sin obstruir la visibilidad trasera.

● **REALMENTE VERTICAL**

La V420 cuenta con una trayectoria de elevación vertical total, mientras que la V270 GEN:2 y la V330 GEN:2 tienen una trayectoria casi vertical.

● **EXCELENTE ALCANCE DELANTERO**

Las minicargadoras de elevación radial de Gehl proporcionan un alcance delantero excelente a mitad de la trayectoria de elevación. Esto permite un rendimiento excelente a la hora de cargar camiones de plataforma, rellenar o descargar por encima de un muro.



> GEHL R135



> GEHL V420

**GEHL**



● POTENCIA y ● RENDIMIENTO

## ULTRACOMPACTA Y MANIOBRABLE

Las minicargadoras ultracompactas R105 y 1640E están fabricadas para hacer lo que no pueden las cargadoras de mayor tamaño. Cuenta con un accionamiento por cadena de gran potencia y una construcción de alta resistencia que ocupa poco espacio y se adapta a espacios de trabajo reducidos.



● ALTURA DE ELEVACIÓN

1640E	2438 mm
R105	2731 mm

● MOTOR YANMAR FASE 3A

25,5 kW (34,7 CV)  
Par Motor de 109,4 Nm  
(80 ft.-lb)



> GEHL R105

● ALTURA REDUCIDA

Para acceder a obras o instalaciones con techos bajos, use la R105, con una altura de cabina de 1784 mm, o la 1640E con sus 1897 mm.



5.70 x 12 4-Ply

8.50 x 12 6-Ply

● MÍNIMA ANCHURA

Entre las opciones de neumáticos se ofrecen anchuras tan estrechas como 914 mm en la 1640E y 1232 mm en la R105.



> GEHL 1640E

● IDEAL PARA ESPACIOS PEQUEÑOS O ESTRECHOS

● CONTRAPESO/ PARACHOQUES

Un contrapeso opcional en la R105 aumenta la capacidad máxima hasta 533 kg (1175 lb) y aporta una protección trasera adicional de 127 mm (5").



● CAPACIDAD OPERATIVA DE CARGA

1640E	386 kg
R105	476 kg

● FÁCIL DE TRANSPORTAR

Con un peso total de menos de 1361 kg, la minicargadora 1640E se puede cargar en un camión pequeño o remolque, reduciendo los costes de transporte. Y la R105 (1905 kg), lo mismo.



> GEHL R105

● MOTOR YANMAR FASE 3A

1640E	17,9 kW	86 Nm
R105	25,5 kW	109,4 Nm





POTENCIA y RENDIMIENTO

## DISEÑO COMPACTO Y MÁXIMA POTENCIA

Tanto en la cochera como en el lugar de trabajo, estas minicargadoras de tamaño mediano ofrecen una potencia que impresionará a cualquier operador. Diseñadas, fabricadas y probadas en los EE. UU. para garantizar un tiempo de inactividad limitado y un rendimiento máximo.

● ALTURA DE ELEVACIÓN

R135	2784 mm (109,6")
R150	3023 mm (119")
R165	3023 mm (119")



● AMPLIA VISIBILIDAD DESDE LA CABINA

● AUTONIVELACIÓN SELECCIONABLE

Esta opción mantiene el nivel de la cuchara a lo largo del ciclo de subida/elevación y se puede activar y desactivar mediante un interruptor situado en la cabina.

● CAPACIDAD OPERATIVA DE CARGA

R135	612 kg (1350 lb)
R150	680 kg (1500 lb)
R165	748 kg (1650 lb)



● CILINDROS DURADEROS

Para los cilindros de volteo y elevación, se utilizan vástagos cromados templados por inducción, lo que aumenta su durabilidad.

● MOTORES YANMAR

Con la regeneración automática y sin ningún aditivo de combustible, estas máquinas producen emisiones limpias, limitando al mínimo la intervención del operador.

R135	34,5 kW (46,3 CV)	146 Nm (107,8 ft.-lb)
R150	34,5 kW (46,3 CV)	146 Nm (107,8 ft.-lb)
R165	52 kW (69,9 CV)	241 Nm (178 ft.-lb)

R135 y R150 - Fase 3A  
R165 - Fase V



● CONTRAPESOS/ PARACHOQUES

Los contrapesos opcionales aumentan la capacidad máxima de las operaciones y aportan protección trasera adicional.

R135	680 kg (1500 lb)
R150	748 kg (1650 lb)
R165	816,5 kg (1800 lb)

● FOPS DE NIVEL II

La robusta cabina proporciona protección adicional para el operario.

● PANTALLA DIGITAL EN COLOR

Este centro de información muestra en tiempo real el consumo de combustible, las r.p.m. del motor, las horas de la máquina, los códigos de diagnóstico, los indicadores de aviso, etc.



● LUZ INTERIOR AUTOMÁTICA

Disponible en la R135-R165

● BRAZO ELEVADOR DE PERFIL BAJO

El nuevo brazo elevador aumenta la anchura entre cilindros para mejorar el acceso a la cabina y la visibilidad.

● SISTEMA HIDRÁULICO

Los caudales de serie proporcionan hasta 71,4 L/min (18,9 gpm) en la R165. La R165 también dispone, como opción, de un sistema hidráulico auxiliar de alto caudal con valores de hasta 94,6 L/min (25 gpm). Los acoplamientos hidráulicos de conexión bajo presión están al alcance en la parte delantera del brazo elevador izquierdo.

● DISEÑO DE CABINA FRONTAL

La amplia abertura delantera proporciona una visibilidad insuperable en su clase.

● CHASIS DE FÁCIL ACCESO

Entrar y salir de la cabina es de lo más sencillo gracias a un escalón bajo y antideslizante.





**POTENCIA y RENDIMIENTO**

## POTENCIA MÁXIMA A SU DISPOSICIÓN

Las minicargadoras radiales más grandes y potentes de Gehl. Si realiza trabajos pesados con movimiento de tierras, estos duraderos productos serán el complemento perfecto para su personal.

**CAPACIDAD OPERATIVA DE CARGA**

R190	862 kg (1900 lb)
R220	998 kg (2200 lb)
R260	1179 kg (2600 lb)

**FOPS DE NIVEL II**

La robusta cabina proporciona protección adicional para el operario.

**DISEÑO DE CABINA FRONTAL**

La amplia abertura delantera proporciona una visibilidad insuperable en su clase.

**MOTORES DE TRANSLACIÓN DE PISTONES RADIALES**

Motores de alto par con una excelente fuerza de tracción.



**ALTURA DE ELEVACIÓN**

R190	3061 mm (120,5")
R220	3124 mm (123")
R260	3124 mm (123")

**AUTONIVELACIÓN SELECCIONABLE**

Esta opción mantiene el nivel de la cuchara a lo largo del ciclo de subida/elevación y se puede activar y desactivar mediante un interruptor situado en la cabina.



**CONTRAPESOS/PARACHOQUES**

Los contrapesos opcionales aumentan las posibilidades de las operaciones y aportan protección trasera adicional.

R190	957 kg (2110 lb)
R220	1075 kg (2370 lb)
R260	1261 kg (2780 lb)

**MOTORES YANMAR FASE V**

Con la regeneración automática y sin ningún aditivo de combustible, estas máquinas producen emisiones limpias, limitando al mínimo la intervención del operario.

R190	51,7 kW (69,3 CV)	241 Nm (178 ft.-lb)
R220	53,7 kW (72 CV)	294 Nm (217 ft.-lb)
R260	53,7 kW (72 CV)	294 Nm (217 ft.-lb)



**ENTRE LOS NEUMÁTICOS**

El diseño mantiene la longitud de la máquina corta y compacta. *En la R190*



**SOBRE LOS NEUMÁTICOS**

El diseño proporciona un acceso más amplio y una visibilidad mejorada. *En la R220 y la R260*

**CABINA CERRADA Y PRESURIZADA CON CALEFACCIÓN Y AIRE ACONDICIONADO** *Opcional*

**LUCES DE TRABAJO DELANTERAS Y TRASERAS**

**TRES OPCIONES DE CONTROLES**



**GRAN DISTANCIA ENTRE EJES**

La gran distancia entre ejes proporciona una conducción más suave y un centro de gravedad más bajo para disfrutar de mayor estabilidad.

R190	1067 mm (42")
R220	1092 mm (43")
R260	41257 mm (49,5")

**BRAZO ELEVADOR POWERVIEW®**

**SISTEMA HIDRÁULICO AUXILIAR DE ALTO CAUDAL** *Opcional*





POTENCIA y RENDIMIENTO

# SUPERE EL LÍMITE VERTICAL

Si carga bañeras o levanta cargas extremas, estas minicargadoras de elevación vertical son las máquinas que está buscando. Con una visibilidad insuperable a máximo alcance, la V420 es la máquina con mayor capacidad de elevación del mercado.

- MOTORES YANMAR TIER V**  
 Con la regeneración automática y sin ningún aditivo de combustible, estas máquinas producen emisiones limpias, limitando al mínimo la intervención del operario.
- |            |                 |                     |
|------------|-----------------|---------------------|
| V270 GEN:2 | 53,7 kW (72 CV) | 294 Nm (217 ft.-lb) |
| V330 GEN:2 | 53,7 kW (72 CV) | 294 Nm (217 ft.-lb) |

- ALTO RENDIMIENTO**  
 La transmisión hidrostática con acoplamiento directo del motor proporciona una gran rendimiento operativo.

- SUAVIDAD DE MANEJO**  
 El sistema de control de amortiguación Hydraglide™ permite que el brazo elevador "flote" al transportar cargas, reduciendo al mínimo la pérdida de material y aumentando la comodidad del operario.  
*De serie en V330 GEN:2 y V420. Opcional en V270 GEN:2.*

- CAPACIDAD OPERATIVA DE CARGA**

V270 GEN:2	1225 kg (2700 lb)
V330 GEN:2	1497 kg (3300 lb)
V420	1905 kg (4200 lb)

- ALTURA DE ELEVACIÓN**

V270 GEN:2	3310 mm (130,3")
V330 GEN:2	3332 mm (131,2")
V420	3653 mm (143,8")

- DISEÑO DE CABINA FRONTAL**  
 La cabina del operario de última generación es completamente ajustable y nos aporte una ergonomía insuperable, una visibilidad excelente y una comodidad personalizada.



> GEHL V330

- GRAN DISTANCIA ENTRE EJES**  
 La gran distancia entre ejes proporciona una conducción más suave y un centro de gravedad más bajo para disfrutar de mayor estabilidad.

V270 GEN:2	1257 mm (49,5")
V330 GEN:2	1257 mm (49,5")
V420	1384 mm (54,5")

- REALMENTE VERTICAL**  
 La V420 cuenta con una trayectoria de elevación vertical total, mientras que la V270 GEN:2 y la V330 GEN:2 tienen una trayectoria casi vertical.

- MOTOR DEUTZ FASE IV**

V420	90 kW (120 CV)
	480 Nm (354 ft.-lb)



> GEHL V420

LA MINICARGADORA  
MÁS GRANDE  
DEL MUNDO

- AUTONIVELACIÓN SELECCIONABLE**  
 Esta opción mantiene el nivel de la cuchara a lo largo del ciclo de subida/elevación y se puede activar y desactivar mediante un interruptor situado en la cabina.  
*De serie en la V420. De serie en España en V270 GEN:2 y V330 GEN:2.*

- FOPS DE NIVEL II**  
 La robusta cabina de serie proporciona protección adicional para el operario.

- CONDUCCIÓN DE CAMBIO SUAVE**  
 Esta característica de los modelos V270 GEN:2 y V330 GEN:2 provistos de dos velocidades permite una suave transición entre la velocidad alta y baja. Opcional.





● COMODIDAD y ● SEGURIDAD

● MATERIAL DE REDUCCIÓN ACÚSTICA

● VARIAS SALIDAS DE AIRE  
Seis salidas ajustables por toda la cabina permiten un control óptimo de la temperatura.

ASIENTO AJUSTABLE

● REPOSABRAZOS AJUSTABLES Y ACOLCHADOS

● SENSOR DE PRESENCIA  
El sistema de seguridad de la máquina solo permite el funcionamiento si detecta a un usuario en el asiento y la barra de sujeción está bajada.

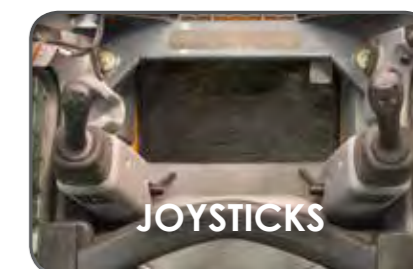
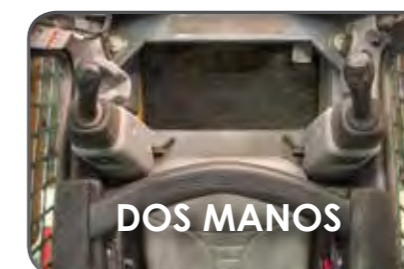
● CINTURÓN DE SEGURIDAD DE 51 mm (2")  
Opcional: cinturón de seguridad de 76 mm (3").

● TORRES DE CONTROL AJUSTABLES  
Las torres se extienden y se contraen para proporcionar una comodidad personalizada.

● PORTAVASOS



● OPCIONES DE CONTROLES\*



\*Hay opciones de controles disponibles para cada modelo

● CONFORT Y UTILIDADES



ASIENTO AJUSTABLE  
Hay disponibles asientos con suspensión neumática o mecánica.



CÁMARA DE VISIÓN TRASERA  
Ofrece mayor visibilidad en la parte trasera de la máquina.



RADIO OPCIONAL  
Instalada de fábrica, esta opción de radio personaliza su cabina.



CLIMATIZACIÓN  
La calefacción se incluye de serie en todos los modelos con cabina. El aire acondicionado es opcional en algunos modelos.



TOMA DE CORRIENTE  
La toma de 12 voltios para accesorios mantendrá sus dispositivos siempre cargados.  
*Equipamiento de serie*



**GEHL**

● CABINA PRESURIZADA  
Una cabina presurizada y sellada opcional proporciona un entorno de trabajo más limpio y tranquilo.

● FACILIDAD DE ACCESO Y SALIDA  
La amplia zona de entrada permite acceder fácilmente a la cabina del operario.

Consulte la contraportada para obtener información sobre las características de serie/opcionales de cada modelo

Se muestra la cabina de los modelos de elevación vertical y la serie R de bastidor grande



● MANTENIMIENTO y ● SEGURIDAD



● EXCELENTE VISIBILIDAD

PARTE DELANTERA



LADO IZQUIERDO



PARTE TRASERA



LADO DERECHO

**EXCELENTE VISIÓN DESDE TODOS LOS ÁNGULOS PARA UN MANEJO SEGURO Y PRECISO**

Gracias a la excelente visibilidad que se tiene por delante, por detrás y por los lados de la máquina, se pueden colocar cargas con gran precisión y reducir los incidentes en el trabajo. La elevación del asiento ofrece un punto de observación óptimo del implemento y de la cuchilla.

## MENOS TIEMPO DE INACTIVIDAD, MÁS DINERO EN EL BOLSILLO

● **RADIADOR ABATIBLE** El diseño abatible mejora el acceso a la zona del motor.  
*Disponible en algunos modelos*

● **SUJECIONES DE SEGURIDAD** Las innovadoras sujeciones permiten asegurar el brazo elevador y la cabina en las operaciones de mantenimiento. Las sujeciones puede fijarlas en posición una sola persona.



*Se muestra la R135*

● **PUERTA TRASERA ABATIBLE** La puerta trasera se abre fácilmente con las bisagras, lo que permite pleno acceso a filtros y depósitos de fluidos para su reparación y mantenimiento.

● **CAPÓ DE MOTOR GRANDE** El capó cuenta con bisagras y cilindros de gas para ayudar a levantarlo y sujetarlo en posición. Y, además, es muy fácil volver a cerrarlo.

● **CONJUNTO ROPS/FOPS ABATIBLE** con ayuda de cilindros de gas para facilitar el acceso a las bombas, al distribuidor y a los motores de traslación.

● **LIMPIEZA DEL HABITÁCULO** Placa extraíble para poder limpiar con facilidad el suelo de la cabina.





## ● RENDIMIENTO y ● VERSATILIDAD

### ● ELEVACIÓN HIDRÁULICA CON AUTONIVELACIÓN SELECCIONABLE

que mantiene el nivel de la cuchara en todo el ciclo de subida/elevación.

*Disponible en algunos modelos*

### ● OPCIÓN DE CONTROL ELECTRÓNICO DEL ACCESORIO -

CONECTOR DE 14 PINS

Este complemento instalado de fábrica permite el correcto control de todos los accesorios.



### ● CONTROL PRECISO

El control del sistema hidráulico auxiliar proporcional que viene de serie ofrece al operario la capacidad de ajustar las velocidades del accesorio con el control de caudal regulable.\*

El dispositivo de suministro continuo de caudal, de serie, permite al operario definir el caudal hidráulico exacto para un funcionamiento continuo.\*

*\*Disponible en algunos modelos*

### ● CAUDALES DEL SISTEMA HIDRÁULICO AUXILIAR DE SERIE

1640E	38,2 L/min	R135	64,4 L/min	R190	70 L/min	V270 GEN:2	89 L/min
R105	55 L/min	R150	64,4 L/min	R220	89 L/min	V330 GEN:2	89 L/min
		R165	71,4 L/min	R260	89 L/min	V420	114 L/min



### ALL-TACH®

Todos los modelos cuentan con el sistema de montaje de accesorios All-Tach® (estilo universal), fácil de usar y compatible con la mayoría de los accesorios afines.

- **DISEÑO DE UNA SOLA PALANCA** para mayor simplicidad y fuerza.  
*No disponible en la R105*
- **PLACA DE MONTAJE RESISTENTE**

Diseñada para conseguir una mayor rigidez.



### POWER-A-TACH®

La opción del sistema hidráulico Power-A-Tach® permite a los usuarios montar y desmontar rápidamente accesorios. El operario solo tiene que dejar su asiento para conectar el sistema hidráulico auxiliar. Este sistema es compatible con la mayoría de los implementos.

*No disponible en la R105*

Más información sobre los accesorios EDGE® para minicargadoras.  
[edgeattach.com](http://edgeattach.com)



# EDGE®

Con más de 500 implementos EDGE® disponibles, las minicargadoras Gehl se pueden transformar fácilmente para satisfacer todas las necesidades de sus proyectos.

HORQUILLAS PORTA PALÉS



CUCHARA DESPEDREGADORA



ZANJADORA



RASTRILLO



FRESA QUITANIEVES



AHOYADOR



DESTOCONADORA



DESBROZADORA



SEGADORA



CUCHARA CON GARRA



HOJA NIVELADORA



BARREDORA





## PERSONALICE SU MÁQUINA.

Gehl ofrece diversos accesorios y mejoras que pueden añadirse fácilmente a equipo nuevo o usado y que pueden mejorar o personalizar una unidad existente para un trabajo concreto. Ya esté buscando un contrapeso, reforzar su sistema hidráulico o cerrar una cabina para ponerle calefacción o aire acondicionado, Gehl dispone de las opciones que usted necesite para conformar su máquina ideal.



## PROTEJA SU INVERSIÓN.

Trust the experts.  
Make the *right* choice.

Usted espera que su equipo Gehl sea productivo año tras año. Por eso, su concesionario Gehl cuenta con la formación y homologación necesarias para ofrecerle la experiencia y capacidad que usted precisa para optimizar el rendimiento de su equipo. Desde mantenimiento rutinario hasta ampliaciones de garantía de XPRT Protection Plan, pasando por piezas originales XPRT, puede contar con su concesionario Gehl como socio para asegurarse del correcto funcionamiento de su equipo.



**XPRT**  
GENUINE PARTS

## Mantenimiento RUTINARIO



Olvídense de costes de reparación inesperados y cuide mejor de sus equipos Gehl con XPRT Protection Plan®. Con este plan de protección, se asegura de que la reparación se hará rápidamente, por parte de técnicos expertos, utilizando piezas originales XPRT aprobadas por el fabricante. Si está interesado en ahorrar dinero a largo plazo, el XPRT Protection Plan® es una inversión que debe tener en cuenta.

Las características incluyen:

- Opciones asequibles para satisfacer sus necesidades
- Elija el tipo de cobertura más adecuado para su equipo: para componentes del tren de potencia o para toda la máquina
- Usted decide el número de años y horas de cobertura que necesita
- Puede suscribir el plan el mismo día que adquiera el equipo o en cualquier momento antes de que transcurran seis meses o 500 horas tras la matriculación del equipo

**XPRT**  
PROTECTION PLAN

**GEHL**



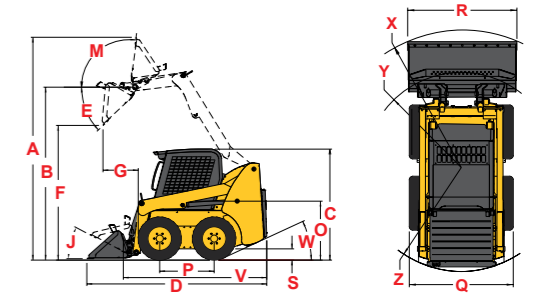
# ESPECIFICACIONES

	RADIAL DE ESTRUCTURA PEQUEÑA		RADIAL DE ESTRUCTURA MEDIANA			RADIAL DE ESTRUCTURA GRANDE			VERTICAL DE ESTRUCTURA GRANDE		
	1640E	R105	R135	R150	R165	R190	R220	R260	V270 GEN:2	V330 GEN:2	V420
<b>DIMENSIONES</b>											
A. Altura total de trabajo, totalmente elevada (in)	3167 mm	3607 mm (142)	3655 mm (143,9)	3876 mm (152,6)	3876 mm (152,6)	4013 mm (158)	4089 mm (161)	4089 mm (161)	4252 mm (167,4)	4369 mm (172)	4744 mm (186,8)
B. Altura hasta el bulón de veteo, totalmente elevada (in)	2438 mm	2731 mm (107,5)	2784 mm (109,6)	3023 mm (119)	3023 mm (119)	3061 mm (120,5)	3124 mm (123)	3124 mm (123)	3310 mm (130,3)	3332 mm (131,2)	3653 mm (143,8)
C. Altura total hasta parte superior de ROPS (in)	1897 mm	1784 mm (70,3)	1908 mm (75,1)	1948 mm (76,7)	1948 mm (76,7)	2032 mm (80)	2057 mm (81)	2057 mm (81)	2057 mm (81)	2083 mm (82)	2083 mm (82)
D. Longitud total con cuchara (in)	2576 mm con 914 mm cuchara	2997 mm (118) con 54" cuchara	3056 mm (120,3) con 54" cuchara	3101 mm (122,1) con 61,5" cuchara	3101 mm (122,1) con 61,5" cuchara	3226 mm (127) con 66" cuchara	3467 mm (136,5) con 70" cuchara	3632 mm (143) con 70" cuchara	3759 mm (148) con 70" cuchara	3874 mm (152,5) con 74" cuchara	4039 mm (159) con 84" cuchara
E. Ángulo de descarga a altura máxima	46°	40°	40°	38°	38°	42°	40°	40°	42°	42°	31°
F. Altura de descarga (in)	1836 mm	2083 mm (82)	2098 mm (82,6)	2379 mm (93,7)	2379 mm (93,7)	2311 mm (91)	2388 mm (94)	2388 mm (94)	2540 mm (100)	2502 mm (98,5)	2921 mm (115)
G. Alcance de descarga a máxima altura (in)	376 mm	641 mm (25,25)	577 mm (22,7)	579 mm (22,8)	579 mm (22,8)	572 mm (22,5)	686 mm (27)	686 mm (27)	813 mm (32)	813 mm (32)	965 mm (38)
J. Ángulo de recogida de la cuchara en el suelo	23°	31°	29°	28°	28°	26°	28°	28°	29°	29°	30°
M. Ángulo de recogida de la cuchara a máxima altura	100°	101°	82°	99°	99°	96°	95°	95°	94°	94°	98°
O. Altura del asiento al suelo (in)	879 mm	826 mm (32,5)	846 mm (33,3)	904 mm (35,6)	904 mm (35,6)	991 mm (39)	1016 mm (40)	1016 mm (40)	1016 mm (40)	1041 mm (41)	1046 mm (41,2)
P. Batalla (in)	775 mm	876 mm (34,5)	955 mm (37,6)	988 mm (38,9)	988 mm (38,9)	1067 mm (42)	1092 mm (43)	1257 mm (49,5)	1257 mm (49,5)	1257 mm (49,5)	1384 mm (54,5)
Q. Anchura total, sin cuchara <sup>A</sup> (in)	909 mm	1229 mm (48,4)	1336 mm (52,6)	1605 mm (63,2)	1605 mm (63,2)	1638 mm (64,5)	1664 mm (65,5)	1664 mm (65,5)	1765 mm (69,5)	1829 mm (72)	2057 mm (81)
R. Ancho de cuchara (in)	914 mm	1372 mm (54)	1372 mm (54)	1562 mm (61,5)	1562 mm (61,5)	1676 mm (66)	1778 mm (70)	1778 mm (70)	1778 mm (70)	1880 mm (74)	2134 mm (84)
S. Distancia del chasis al suelo (in)	150 mm	159 mm (6,25)	201 mm (7,9)	160 mm (6,3)	160 mm (6,3)	165 mm (6,5)	203 mm (8)	203 mm (8)	203 mm (8)	229 mm (9)	197 mm (7,7)
V. Longitud total, sin cuchara (in)	1905 mm	2248 mm (88,5)	2342 mm (92,2)	2385 mm (93,9)	2385 mm (93,9)	2388 mm (94)	2667 mm (105)	2832 mm (111,5)	2959 mm (116,5)	3023 mm (119)	3124 mm (123)
W. Ángulo de salida trasero	30°	22°	25°	21°	21°	25°	25°	25°	25°	25°	18°
X. Círculo de giro, delante con cuchara (in)	1473 mm	1829 mm (72)	1842 mm (72,5)	1869 mm (73,6)	1869 mm (73,6)	2007 mm (79)	2223 mm (87,5)	2286 mm (90)	2286 mm (90)	2400 mm (94,5)	2484 mm (97,8)
Y. Círculo de giro, delante sin cuchara (in)	833 mm	1067 mm (42)	1120 mm (44,1)	1130 mm (45,4)	1153 mm (45,4)	1130 mm (44,5)	1321 mm (52)	1422 mm (56)	1422 mm (56)	1422 mm (56)	1410 mm (55,5)
Z. Círculo de giro, atrás (in)	1097 mm	1372 mm (54,1)	1372 mm (54)	1466 mm (57,7)	1466 mm (57,7)	1486 mm (58,5)	1524 mm (60)	1626 mm (64)	1689 mm (66,5)	1765 mm (69,5)	1880 mm (75)
Tamaño de neumático según especificación estándar	5,70 x 12	27 x 8,5 x 15 HD	10,00 x 16,5 HD	10,00 x 16,5 HD	10,00 x 16,5 HD	12,00 x 16,5 HD	12,00 x 16,5 HD	12,00 x 16,5 HD	12,00 x 16,5 HD	14,00 x 17,5 HD	14,00 x 17,5 HD
<b>MOTOR</b>											
Marca	Yanmar	Yanmar	Yanmar	Yanmar	Yanmar	Yanmar	Yanmar	Yanmar	Yanmar	Yanmar	Deutz
Modelo	3TNV82A-BPMSR	4TNV88-BKMSR Fase 3A	4TNV88-BKMSR2 Fase 3A	4TNV88-BKMSR2 Fase 3A	4TNV98-ZNMS3R Fase V	4TNV98C-XNMS Fase V	4TNV98C-XNMS Fase V	4TNV98C-XNMS Fase V	4TNV98C-XNMS Fase V	4TNV98C-XNMS Fase V	TCD 3.6 Fase IV
Potencia bruta (CV) a rpm	18,1 kW a 2400	25,5 kW (34,7) a 2800	34,5 kW (46,3) a 2800	34,5 kW (46,3) a 2800	52 kW (69,9) a 2800	51,7 kW (69,3) a 2500	53,7 kW (72) a 2500	53,7 kW (72) a 2500	53,7 kW (72) a 2500	53,7 kW (72) a 2500	90 kW (120,7) a 2200
Potencia neta (CV) a rpm	17,8 kW a 2400	23,7 kW (31,8) a 2800	33 kW (44,5) a 2800	33 kW (44,5) a 2800	51 kW (68,4) a 2800	51 kW (68,4) a 2500	52,7 kW (70,7) a 2500	52,7 kW (70,7) a 2500	52,7 kW (70,7) a 2500	52,7 kW (70,7) a 2500	74 kW (99) a 2200
Par máximo (ft.-lb) a rpm	86 Nm a 1200	109,4 Nm (80) a 1680	146 Nm (107,8) a 1820	146 Nm (107,8) a 1820	241 Nm (178) a 1625	241 Nm (178) a 1625	294 Nm (217) a 1625	294 Nm (217) a 1625	294 Nm (217) a 1625	294 Nm (217) a 1625	480 Nm (354) a 1600
Cilindrada (in <sup>3</sup> )	1,3 L	1,6 L (100)	2,19 L (133,6)	2,19 L (133,6)	3,3 L (201,4)	3,3 L (202,6)	3,3 L (202,6)	3,3 L (202,6)	3,3 L (202,6)	3,3 L (202,6)	3,6 L (221)
<b>SISTEMA HIDRÁULICO</b>											
Sistema hidráulico auxiliar, de serie (gpm)	38,2 L/min	55 L/min (14,5)	64,4 L/min (17)	64,4 L/min (17)	71,4 L/min (18,9)	70 L/min (18,5)	90 L/min (23,5)	90 L/min (23,5)	89 L/min (23,5)	89 L/min (23,5)	114 L/min (30,1)
Sistema hidráulico de alto caudal, opcional (gpm)	N/D	N/D	N/D	N/D	94,6 L/min (25)	119 L/min (31,5)	132,5 L/min (35)	132,5 L/min (35)	132 L/min (35)	132 L/min (35)	155 L/min (41)
Capacidad del depósito (gal.)	27,3 L	30,3 L (8)	37,9 L (10)	41,6 L (11)	41,6 L (11)	30,3 L (8)	30,3 L (8)	30,3 L (8)	40 L (10,5)	40 L (10,5)	60 L (15,9)
<b>SISTEMA ELÉCTRICO</b>											
Batería (CCA)	12 voltios 650 CCA	12 voltios (675)	12 voltios (950)	12 voltios (950)	12 voltios (950)	12 voltios (950)	12 voltios (950)	12 voltios (950)	12 voltios (950)	12 voltios (950)	2 a 12 voltios (1500 en total)
Motor de arranque (kW)	12 voltios 1,7 kW	12 voltios (2,3)	12 voltios (3,0)	12 voltios (3,0)	12 voltios (3,0)	12 voltios (3,0)	12 voltios (3,0)	12 voltios (3,0)	12 voltios (3,0)	12 voltios (3,0)	12 voltios (4,0)
Alternador	40 amperios	40 amperios	100 amperios	100 amperios	100 amperios	95 amperios	95 amperios	95 amperios	95 amperios	95 amperios	12 voltios, 120 A
<b>CAPACIDADES / PESOS</b>											
Capacidad operativa nominal <sup>B</sup> (lb)	386 kg	476 kg (1050)	612 kg (1350)	680 kg (1500)	748 kg (1650)	862 kg (1900)	998 kg (2200)	1179 kg (2600)	1225 kg (2700)	1497 kg (3300)	1905 kg (4200)
Cap. operativa de carga nominal con contrapeso opcional <sup>B</sup> (lb)	N/D	533 kg (1175)	680 kg (1500)	748 kg (1650)	816,5 kg (1800)	957 kg (2110)	1075 kg (2370)	1261 kg (2780)	1361 kg (3000)	N/D	N/D
Depósito de combustible (L)	29 L	37,9 L (10)	62,5 L (16,5)	62,5 L (16,5)	62,5 L (16,5)	62,5 L (16,5)	68,1 L (18)	81,4 L (21,5)	92,7 L (24,5)	92,7 L (24,5)	144 L (38)
Velocidad de desplazamiento máxima (mph)	8,9 km/h	8,26 km/h (5,1)	12,9 km/h (8,0)	11,9 km/h (7,4)	12,6 km/h (7,8)	12,1 km/h (7,5)	12,9 km/h (8,0)	12,9 km/h (8,0)	12 km/h (7,4)	13,0 km/h (8,1)	10,53 km/h (6,53)
Velocidad de desplazamiento máxima con opción de dos velocidades (mph)	N/D	N/D	N/D	N/D	19,5 km/h (12,1)	20,1 km/h (12,5)	19,2 km/h (11,9)	19,2 km/h (11,9)	19,2 km/h (11,9)	19,6 km/h (12,2)	18,7 km/h (11,6)
Peso operativo <sup>C</sup> , aproximado (lb)	1352 kg	1905 kg (4200)	2327 kg (5130)	2690 kg (5930)	2796 kg (6165)	3121 kg (6880)	3620 kg (7980)	3719 kg (8200)	3697 kg (8150)	4123 kg (9090)	5291 kg (11665)
<b>RUIDO/ VIBRACIONES*</b>											
Nivel acústico / Nivel ambiental	101 dB	101 dB	101 dB	101 dB	101 dB	101 dB	101 dB	101 dB	101 dB	101 dB	82,9 dB
Oído del operario	N/D	N/D	85 dB	85 dB	85 dB	85 dB	85 dB	85 dB	85 dB	85 dB	102,5 dB
Vibración transmitida al sistema mano-brazo	0,93 m/s <sup>2</sup>	1,70 m/s <sup>2</sup>	1,77 m/s <sup>2</sup>	1,30 m/s <sup>2</sup>	1,53 m/s <sup>2</sup>	1,50 m/s <sup>2</sup>	1,50 m/s <sup>2</sup>	1,50 m/s <sup>2</sup>	1,50 m/s <sup>2</sup>	1,50 m/s <sup>2</sup>	1,155 m/s <sup>2</sup>
Vibración del cuerpo entero	0,81 m/s <sup>2</sup>	1,12 m/s <sup>2</sup>	0,90 m/s <sup>2</sup>	0,80 m/s <sup>2</sup>	1,05 m/s <sup>2</sup>	0,96 m/s <sup>2</sup>	0,96 m/s <sup>2</sup>	0,96 m/s <sup>2</sup>	1,07 m/s <sup>2</sup>	1,07 m/s <sup>2</sup>	1,091 m/s <sup>2</sup>

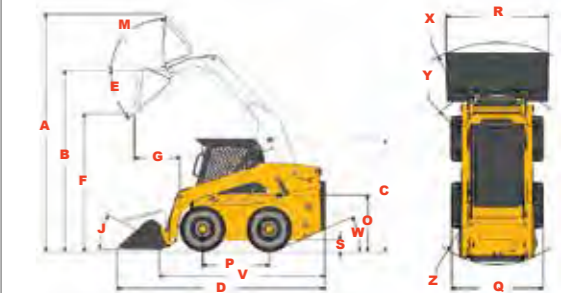
\* Opción de asiento de serie y mandos de barra en T

## DIAGRAMAS DE REFERENCIA

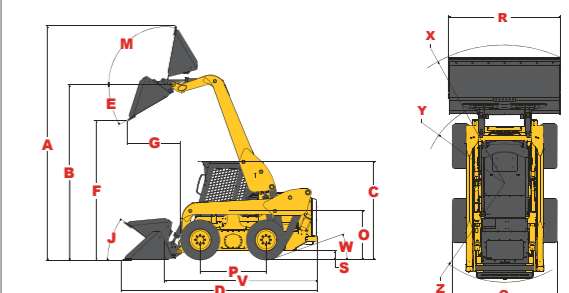
- ELEVACIÓN RADIAL**  
1640E / 4240E / R105 / R135 / R150 / R165 / R190 / R220 / R260



- ELEVACIÓN VERTICAL**  
V270 GEN:2 / V330 GEN:2



V420



- A La anchura total depende de la colocación de las llantas.
- B Según SAE J818, SAE J732 y ISO 14397
- C Peso de unidad base con equipamiento de serie, neumáticos de serie (flotación de alta resistencia), cuchara para movimiento de tierras de serie y operario de 79 kg (175 lb.).

# GEHL



# CARACTERÍSTICAS

Minicargadoras – GAMA COMPLETA

## ORIENTACIONES PARA EL PROPIETARIO

Los concesionarios autorizados de Gehl ofrecen una línea completa de equipamiento compacto, respaldados por una excepcional experiencia en ventas, servicio y piezas.



Gehl Company recuerda a los usuarios que deben leer y entender el manual del operario antes de utilizar ningún equipo. Asimismo, deben asegurarse de que todas las protecciones y dispositivos de seguridad estén en su sitio y de que funcionen correctamente.

Gehl se reserva el derecho a añadir mejoras o hacer cambios en las especificaciones en cualquier momento sin previo aviso ni obligación alguna.

<sup>1</sup> Reposabrazos y torres de control ajustables disponibles solamente con configuraciones de controles manos/pies o con joysticks.

<sup>2</sup> Acelerador de pie solamente en unidades de controles manuales.

<sup>3</sup> El control de conducción Hydraglide™ viene de serie con controles piloto y es opcional con mandos de barra en T.

<sup>4</sup> El modelo R105 no dispone de autonivelación seleccionable.

● DE SERIE ● OPCIONAL

	1640E	R105	R135	R150	R165	R190	R220	R260	V270 GEN:2	V330 GEN:2	V420
<b>CONTROLES</b>											
Controles de barra en T de Ghel	●	●	●	●	●	●	●	●	●	●	●
Controles de dos manos						●	●	●	●	●	
Controles manos/pies		●	●	●	●	●	●	●	●	●	
Controles joysticks					●	●	●	●	●	●	●
<b>MOTOR</b>											
Sistema de apagado automático del motor			●	●	●	●	●	●	●	●	●
Calentador del bloque motor	●	●	●	●	●	●	●	●	●	●	●
Motor turboalimentado							●	●	●	●	●
Radiador basculante			●	●	●						●
<b>SISTEMA HIDRÁULICO</b>											
Sistema hidráulico auxiliar	●	●	●	●	●	●	●	●	●	●	●
Sistema hidráulico auxiliar de alto caudal					●	●	●	●	●	●	●
<b>CABINA DEL OPERARIO</b>											
Reposabrazos regulables / Torres de control <sup>1</sup>						●	●	●	●	●	●
Calefacción	●	●	●	●	●	●	●	●	●	●	●
Aire acondicionado			●	●	●	●	●	●	●	●	●
Asiento ajustable de respaldo alto	●	●	●	●	●	●	●	●	●	●	●
Asiento con suspensión mecánica	●	●	●	●	●	●	●	●	●	●	●
Asiento con suspensión neumática			●	●	●	●	●	●	●	●	●
Habitáculo de cabina	●	●	●	●	●	●	●	●	●	●	●
Aceleradores de mano y de pie (joystick doble y barra en T) <sup>2</sup>	●	●	●	●	●	●	●	●	●	●	●
Instrumentación completa		●	●	●	●	●	●	●	●	●	●
Bocina	●	●	●	●	●	●	●	●	●	●	●
Placa de acceso integral (extraíble)	●	●	●	●	●	●	●	●	●	●	●
Barra de sujeción del operario	●	●	●	●	●	●	●	●	●	●	●
Estructura de protección ROPS/FOPS de nivel II	●	●	●	●	●	●	●	●	●	●	●
Material de reducción acústica		●	●	●	●	●	●	●	●	●	●
Faros de trabajo - Parte delantera y trasera	●	●	●	●	●	●	●	●	●	●	●
<b>RENDIMIENTO</b>											
Sistema de montaje de accesorios All-Tach®	●	●	●	●	●	●	●	●	●	●	●
Sistema de montaje del accesorio Power-A-Tach®			●	●	●	●	●	●	●	●	●
Protección anti vandalismo	●	●	●	●	●	●	●	●	●	●	●
Alarma de marcha atrás	●	●	●	●	●	●	●	●	●	●	●
Control de freno (automático/manual)	●	●	●	●	●	●	●	●	●	●	●
Contrapeso		●	●	●	●	●	●	●	●	●	●
Sistema de suspensión de carga Hydraglide™ <sup>3</sup>				●	●	●	●	●	●	●	●
Sistema de seguridad Hydraloc™	●	●	●	●	●	●	●	●	●	●	●
Transmisión hidrostática - Servo	●	●	●	●	●	●	●	●	●	●	●
Dispositivo de seguridad de los brazos	●	●	●	●	●	●	●	●	●	●	●
Autonivelación seleccionable <sup>4</sup>	●	●	●	●	●	●	●	●	●	●	●
Transmisión de dos velocidades					●	●	●	●	●	●	●



MAX EQUIPMENT SL  
Av Puente Cultural, 1 bis  
28702 San Sebastián de los Reyes - Madrid

902 303 305 / www.gehl.es / info@gehl.es