

# CARGADORAS ARTICULADAS

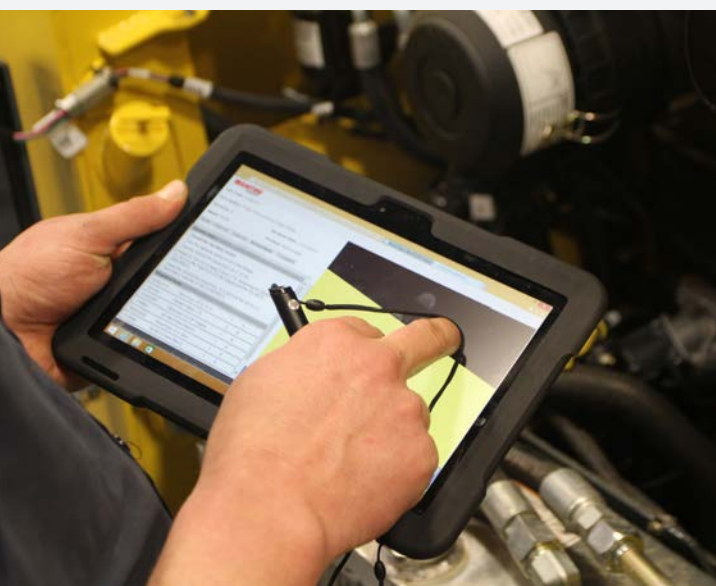
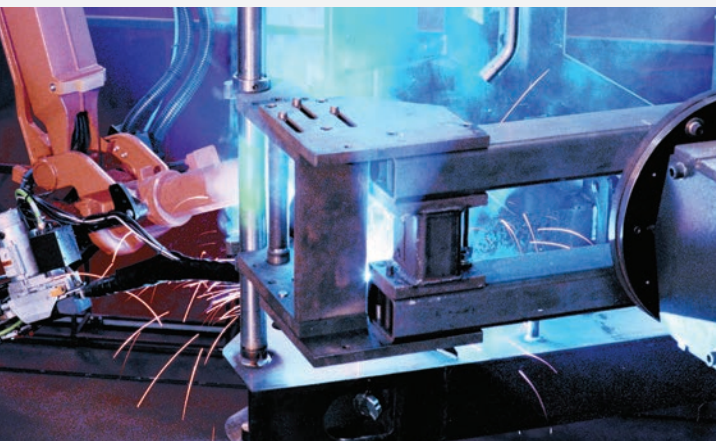
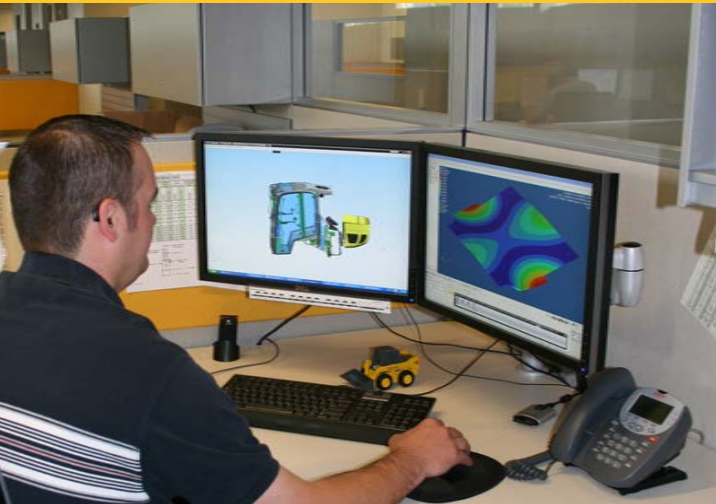
**GEHL**®

140 | 340 | 540

**MAX**  
Equipment



# UN LEGADO DE INNOVACIÓN



## EN 1859, SE FUNDÓ UNA EMPRESA DE HERRAMIENTAS AGRÍCOLAS EN UNA HERRERÍA DE WEST BEND (WISCONSIN).

DESDE SUS HUMILDES ORÍGENES, LA MARCA GEHL SE HA CONVERTIDO EN UNO DE LOS PRINCIPALES FABRICANTES DE MAQUINARIA COMPACTA DEL MUNDO.

Desde su inicio, Gehl se ha centrado en ofrecer soluciones a las necesidades de nuestros clientes mediante la fabricación de productos fiables y de calidad. Con una larga historia de fiabilidad e innovación, Gehl es sensible a las necesidades de equipamiento y servicio de nuestros clientes.

Gehl cuenta con lo más sofisticado en tecnología, herramientas y materiales gracias a sus modernas infraestructuras de fabricación de Yankton y Madison (Dakota del Sur) y a sus avanzadas instalaciones de diseño e investigación de West Bend (Wisconsin). Además, nuestro fantástico equipo de ingenieros posee una gran experiencia en el diseño y mejora de máquinas de alta calidad y en adaptarlas a las necesidades específicas de nuestros clientes. Nuestra maquinaria es moderna por su diseño y prestaciones, pero sin complicaciones excesivas a la hora del manejo o del mantenimiento.

Cuando compre un equipo de Gehl, tendrá toda una organización a su servicio y al de su negocio. Y cuando necesite asistencia, ya sea para financiar una compra, para pedir piezas o realizar labores de mantenimiento, sepa que puede contar con Gehl, le atenderemos de manera excepcional. Nos esforzamos continuamente por mantener el nivel de atención personalizada con la que Gehl se inició en 1859.

Encontrará más información  
sobre los equipos Gehl en  
[eu.gehl.com](http://eu.gehl.com)

**GEHL**



GEHL COMPACT EQUIPMENT

## MANIOBRE CON LIBERTAD EN ESPACIOS REDUCIDOS

140



340



540



**LAS CARGADORAS ARTICULADAS DE GEHL ESTÁN ATRAYENDO MIRADAS EN TODO EL MUNDO.**

Versátiles y compactas, estas cargadoras maniobran con libertad en espacios reducidos infligiendo un daño mínimo al terreno. Estas unidades, que cuentan con una gran variedad de accesorios, pasan fácilmente de una aplicación a otra, lo que conseguirá que su operación



**GEHL**

# RENDIMIENTO

● POTENCIA y ● RENDIMIENTO

## LAS CARGADORAS ARTICULADAS GEHL ATRAEN LAS MIRADAS

### ● MOTORES FASE 3A YANMAR

140	23,3 hp (17,4 kW)
340	35 hp (26 kW)
540	47 hp (34,8 kW)

### ● PEDAL DE AVANCE LENTO

Se puede variar la velocidad de avance mientras se mantiene una velocidad de motor fija para un control más preciso del accesorio.

### ● ACCIONAMIENTO HIDROSTÁTICO

Ofrece una velocidad de desplazamiento de hasta 20 km/h.  
*modelos 340 / 540*



### ● 45 GRADOS DE ARTICULACIÓN

Ofrece excelente maniobrabilidad.

### ● SENCILLOS CIRCUITOS DE MANGUERAS

Las líneas hidráulicas y acoples encajan de manera astuta en el brazo elevador para mayor protección cuando este se encuentre en posición totalmente elevada.

### ● BLOQUEO DEL DIFERENCIAL

Maximiza la tracción al bloquear los diferenciales para transferir el par a las cuatro ruedas a la vez.

*modelos 340 / 540*

### ● RADIO DE GIRO PRECISO

Minimiza los daños al terreno y el desgaste de los neumáticos, garantizando que allí donde vaya la parte frontal de la máquina, la trasera le seguirá.

### ● ÁNGULOS DE DESCARGA

Ángulos de descarga de hasta 47 grados para permitir al operario vaciar el cazo más rápido, incrementando de esta manera la eficiencia y el rendimiento.



● **OSCILACIÓN DE 10 GRADOS**

Mantenga la tracción de la máquina al asegurar el contacto de los neumáticos con el terreno irregular.

● **ACOPLAMIENTO DE LA CARGADORA**



**ACOPLAMIENTO PARALELO**

*modelos 140 / 340*



**ACOPLAMIENTO EN FORMA DE Z**

*modelo 540*

● **ALTURA DE ELEVACIÓN**

140 2705 mm

340 2855 mm

540 3055 mm



● **FOPS EXTRAÍBLES**

y ROPS plegables para que la altura de la máquina no supere los 1867 mm en la 340.

*modelos 340 / 540*

● **CAPACIDAD OPERATIVA ISO 6016**

140 (2-montantes)	435 kg
140 (4-montantes)	435 kg
340 (2-montantes)	798 kg
340 (4-montantes)	834 kg
340 (cabina)	857 kg
540 (2-montantes)	1118 kg
540 (4-montantes)	1145 kg
540 (cabina)	1165 kg



**GEHL®**

# CABINA DEL OPERARIO

● COMODIDAD y ● SEGURIDAD



## ● TABLERO DE INSTRUMENTOS

Centrado en la columna de dirección para un sistema de control fácil

## ● APOYABRAZOS AJUSTABLE

## ● COLUMNA DE DIRECCIÓN CON INCLINACIÓN AJUSTABLE

modelos 340 / 540

## ● CINTURÓN DE SEGURIDAD DE 50 mm

## ● SENSOR DE PRESENCIA

El sistema de seguridad de la máquina permite el funcionamiento solamente cuando el usuario se encuentra en el asiento

● **VISIBILIDAD** Las amplias aberturas en la parte delantera y lateral de la máquina permiten una visibilidad de 360 grados para mayor seguridad y una colocación precisa.

## ● PALANCA MULTIFUNCIÓN

Se pueden controlar todas las funciones de desplazamiento y de carga con una sola palanca de mando, lo cual permite al operario mantener una mano sobre el volante para mayor seguridad y eficiencia.

## ● FACILIDAD DE ACCESO Y SALIDA

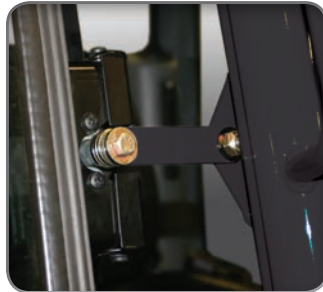
Una abertura amplia permite acceder fácilmente al puesto del operario.

## ● CONFIGURACIONES DE LA CABINA DEL OPERARIO





● **CABINA DE GRAN COMODIDAD, CARACTERÍSTICAS**



**VENTILACIÓN**

Las puertas de la cabina cuentan con un diseño de cierre extendido.



**OPCIÓN DE RADIO**

*modelos 340 y 540, 4 montantes y cabina*



**CLIMATIZACIÓN**

La calefacción se incluye de serie en todos los modelos con cabina. El aire acondicionado es optativo en la 540.



● **ASIENTO AJUSTABLE**

El asiento ajustable en cinco posiciones ofrece al operario una comodidad excepcional. En modelos con capota y ROPS de 2-montantes, un canal de descarga en el asiento permite un excelente drenaje en caso de lluvia.



# SERVICIO Y SEGURIDAD

● MANTENIMIENTO y ● SEGURIDAD

● EXCELENTE VISIBILIDAD DE 360 GRADOS

FRONTAL

LATERAL  
IZQUIERDO

PARTE  
TRASERA

LATERAL  
DERECHO

## EXCELENTE VISIBILIDAD DE 360 GRADOS PARA UN MANEJO SEGURO Y PRECISO

Gracias a la excelente visibilidad que se tiene por delante, por detrás y por los lados de la máquina, se pueden colocar cargas con gran precisión y reducir los incidentes en el trabajo. La elevación del asiento ofrece un punto de observación óptimo del accesorio.



## UN MENOR TIEMPO DE INACTIVIDAD LE HARÁ GANAR DINERO

### ● MANGUERAS ENCASTRADAS

Las líneas hidráulicas y acoples de cargadora encajan en el brazo elevador cuando este se encuentra en posición elevada, protegiéndolos así de rupturas y engastes.

### ● CABINA BASCULANTE

La plataforma del operario se inclina totalmente y con facilidad para permitir un excelente acceso a los componentes del sistema hidráulico, mandos, ajustes y a la batería.

*\*La estructura de protección contra la caída de objetos (FOPS) solo se desmonta para realizar labores de servicio*

### ● SÓLIDA CUBIERTA DE MOTOR

La cubierta del motor se eleva totalmente para facilitar el acceso al motor, los componentes del sistema hidráulico, el radiador y el enfriador del fluido hidráulico.



### ● BARRA DE BLOQUEO DE ARTICULACIÓN

Instalada para un transporte seguro, o para utilizarse como ayuda para la oscilación de la plataforma del operario.

### ● AMPLIA PLACA PROTECTORA

Protege la zona del motor ofreciendo acceso a sujeción trasera y una distancia al suelo de hasta 265 mm.

## ¿DESEA FLEXIBILIDAD? LAS CARGADORAS ARTICULADAS GEHL SON LA SOLUCIÓN PERFECTA.

Las cargadoras articuladas de Gehl son compatibles con la mayoría de accesorios afines y ofrecen funciones superiores al tiempo que reducen al mínimo los daños a superficies y suelos. Estas máquinas son perfectas para la jardinería, la agricultura, la construcción o el alquiler, y están preparadas para cualquier reto.



# ● ACÓPLESE

EL TIEMPO ES ORO EN EL TRABAJO,  
POR ESO GEHL SIMPLIFICA Y  
AGILIZA EL ACOPLAMIENTO  
DE UNA AMPLIA VARIEDAD DE  
ACCESORIOS.



## ● SISTEMA DE MONTAJE DE ACCESORIOS

All-Tach<sup>®</sup>, sistema de acoplamiento rápido, viene incluido de serie y es compatible con la mayoría de accesorios afines.

El sistema opcional Power-a-Tach<sup>®</sup> es un sistema de montaje de accesorios hidráulico.

UNA GRAN VARIEDAD DE  
ACCESORIOS DISPONIBLE  
EN SU CONCESIONARIO  
GEHL.



	140 2 MONTANTES	140 4 MONTANTES	340 2 MONTANTES	340 4 MONTANTES	340 CAB	540 2 MONTANTES	540 4 MONTANTES	540 CAB
<b>ESTRUCTURA</b>								
Capota de 2-montantes	●		● <sup>1</sup>			● <sup>1</sup>		
Capota de 4-montantes		●		●			●	
Cabina					●			●
<b>RENDIMIENTO</b>								
Sistema de montaje de accesorios All-Tach <sup>®</sup>	●	●	●	●	●	●	●	●
Sistema de montaje de accesorios Power-A-Tach <sup>®</sup>	●	●	●	●	●	●	●	●
Sistema de montaje de accesorios Euro 8	●	●	●	●	●	●	●	●
Sistema de montaje de accesorios de 4 puntos	●	●	●	●	●	●	●	●
Contrapeso	●	●	●	●	●	●	●	●
Sistema de accionamiento hidrostático, Módulo 1-velocidad con anticulado	●	●						
Sistema de accionamiento hidrostático, Módulo 2-velocidades con anticulado			●	●	●	●	●	●
Pedal de avance lento	●	●	●	●	●	●	●	●
Acoplamiento de cargadora paralelo, bidireccional con auto-nivelación	●	●	●	●	●			
Acoplamiento de cargadora en forma de Z con auto-nivelación limitada						●	●	●
<b>MOTOR</b>								
Bujía incandescente de ayuda al arranque	●	●	●	●	●	●	●	●
<b>SISTEMA ELÉCTRICO</b>								
Batería de 12 voltios	●	●	●	●	●	●	●	●
Tablero de instrumentos: básico	●	●						
Tablero de instrumentos: deluxe			●	●	●	●	●	●
Desconexión de batería	●	●	●	●	●	●	●	●
<b>CABINA DEL OPERARIO</b>								
Cinturón de seguridad ajustable de 51 mm (2 pulg.)	●	●	●	●	●	●	●	●
Claxon	●	●	●	●	●	●	●	●
Calefacción					●			●
Aire acondicionado								●
Alarma de marcha atrás	●	●	●	●	●	●	●	●
Filtro de aire de doble elemento con indicador	●	●	●	●	●	●	●	●
Asiento ajustable de 5 posiciones	●	●	●	●	●	●	●	●
Palanca de control multifunción	●	●	●	●	●	●	●	●
Sensor de presencia del operario en asiento	●	●	●	●	●	●	●	●
Paquete de reducción de ruido	●	●	●	●	●	●	●	●
Columna de dirección basculante deluxe	●	●	●	●	●	●	●	●
<b>SERVICIOS</b>								
Plataforma de operario basculante	●	●	●	●	●	●	●	●
Cubierta de motor/tapón de depósito de combustible con bloqueo	●	●	●	●	●	●	●	●
<b>FAROS DE TRABAJO</b>								
Faros de trabajo - delanteros y traseros	●	●	●	●	●	●	●	●

● DE SERIE

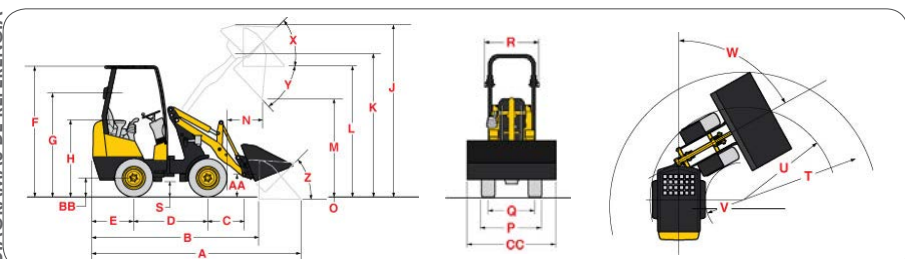
● OPCIONAL

<sup>1</sup> Con protección contra caída de objetos (FOPS) desmontable

# ESPECIFICACIONES

ESPECIFICACIONES		140 – 2 Montantes**	140 – 4 Montantes	340 – 2 Montantes con protección FOPS	340 – 4 Montantes	340 – Cab	540 – 2 Montantes con protección FOPS	540 – 4 Montantes	540 – Cab
DIMENSIONES	A. Longitud con cazo en el suelo	3419 mm	3419 mm	4050 mm	4050 mm	4050 mm	4511 mm	4511 mm	4511 mm
	B. Longitud de transporte	2741 mm	2741 mm	3351 mm	3351 mm	3351 mm	3790 mm	3790 mm	3790 mm
	C. Distancia entre centro de rueda delantera y eje de cazo	489 mm	489 mm	517 mm	517 mm	517 mm	723 mm	723 mm	723 mm
	P. Distancia entre ejes	1348 mm	1348 mm	1627 mm	1627 mm	1627 mm	1741 mm	1741 mm	1741 mm
	E. Voladizo trasero	738 mm	738 mm	1065 mm	1065 mm	1065 mm	1184 mm	1184 mm	1184 mm
	F. Altura hasta parte superior de la cabina	2340 mm	2340 mm	2451 mm	2257 mm	2257 mm	2504 mm	2310 mm	2310 mm
	G. Altura con el FOPS retirado y el ROPS abatido			1780 mm			1840 mm		
	H. Altura de capó	1359 mm	1359 mm	1468 mm	1468 mm	1468 mm	1521 mm	1521 mm	1521 mm
	J. Altura de alcance máximo	3277 mm	3277 mm	3415 mm	3415 mm	3415 mm	3617 mm	3617 mm	3617 mm
	K. Altura máx. del eje del cazo	2705 mm	2705 mm	2855 mm	2855 mm	2855 mm	3055 mm	3055 mm	3055 mm
	L. Altura entre placa de masa y borde del cazo	2504 mm	2504 mm	2650 mm	2650 mm	2650 mm	2860 mm	2860 mm	2860 mm
	M. Distancia de descarga a máxima altura	1969 mm	1969 mm	2143 mm	2143 mm	2143 mm	2300 mm	2300 mm	2300 mm
	N. Alcance de descarga a máxima altura	394 mm	394 mm	312 mm	312 mm	312 mm	445 mm	445 mm	445 mm
	P. Anchura sobre neumáticos (Min./Máx.)	900 / 1049 mm	900 / 1049 mm	1060 / 1380 mm	1060 / 1380 mm	1060 / 1380 mm	1190 / 1465 mm	1190 / 1465 mm	1190 / 1465 mm
	R. Anchura de sistema antivuelco (ROPS)	824 mm	786 mm	990 mm	1030 mm	1081 mm	985 mm	1030 mm	1081 mm
	S. Distancia al suelo	191 mm	191 mm	244 mm	244 mm	244 mm	265 mm	265 mm	265 mm
	T. Radio de giro con cazo	2530 mm	2530 mm	3000 mm	3000 mm	3000 mm	3220 mm	3220 mm	3220 mm
	U. Radio de giro exterior	2100 mm	2100 mm	2630 mm	2630 mm	2630 mm	2750 mm	2750 mm	2750 mm
	V. Radio de giro interior	1120 mm	1120 mm	1322 mm	1322 mm	1322 mm	1365 mm	1365 mm	1365 mm
	W. Ángulo de articulación desde centro	45°	45°	45°	45°	45°	45°	45°	45°
	X. Ángulo de recogida a altura máx.	40°	40°	39,7°	39,7°	39,7°	45°	45°	45°
	Y. Ángulo máximo de descarga a altura máxima	45°	45°	43°	43°	43°	47°	47°	47°
	Z. Ángulo de recogida de cazo en el suelo	40°	40°	37°	37°	37°	40°	40°	40°
	AA. Distancia al eje del accesorio	197 mm	197 mm	215 mm	215 mm	215 mm	212 mm	212 mm	212 mm
BB. Radio de las ruedas	324 mm	324 mm	383 mm	383 mm	383 mm	405 mm	405 mm	405 mm	
CC. Anchura de cazo, estándar	1118 mm	1118 mm	1372 mm	1372 mm	1372 mm	1524 mm	1524 mm	1524 mm	
MOTOR	Fabricante del motor	Yanmar	Yanmar	Yanmar	Yanmar	Yanmar	Yanmar	Yanmar	Yanmar
	Modelo / Número de cilindros	3TNV76* / 3	3TNV76* / 3	3TNV88* / 3	3TNV88* / 3	3TNV88* / 3	4TNV88* / 4	4TNV88* / 4	4TNV88* / 4
	Cilindrada	1,1 cm <sup>3</sup>	1,1 cm <sup>3</sup>	1,6 cm <sup>3</sup>	1,6 cm <sup>3</sup>	1,6 cm <sup>3</sup>	2,2 cm <sup>3</sup>	2,2 cm <sup>3</sup>	2,2 cm <sup>3</sup>
	Potencia neta (kW) @ 2800 rpm	23,9 hp (17,8)	23,9 hp (17,8)	35 hp (26)	35 hp (26)	35 hp (26)	47 hp (35)	47 hp (35)	47 hp (35)
CAPACIDADES DE CARGA	Capacidad operativa nominal con cazo <sup>1</sup>	435 kg	435 kg	798 kg	834 kg	860 kg	1118 kg	1145 kg	1165 kg
	Carga de vuelco en posición estática con cazo								
	Posición recta	873 kg	875 kg	1597 kg	1670 kg	1721 kg	1993 kg	2151 kg	2288 kg
	Giro completo	692 kg	702 kg	1244 kg	1280 kg	1319 kg	1357 kg	1433 kg	1507 kg
	Carga de vuelco en posición estática con horquillas para palés								
	Posición recta	655 kg	666 kg	1098 kg	1169 kg	1247 kg	1532 kg	1669 kg	1757 kg
Giro completo	524 kg	523 kg	857 kg	909 kg	977 kg	1041 kg	1111 kg	1169 kg	
Fuerza de arranque con cazo	10,8 kN	10,8 kN	25,4 kN	25,4 kN	25,4 kN	47,8 kN	47,8 kN	47,8 kN	
Peso operativo	1744 kg	1744 kg	2472 kg	2520 kg	2649 kg	3307 kg	3388 kg	3502 kg	
HIDRÁULICA	Caudal del sistema hidráulico de trabajo	30 L/min	30 L/min	45 L/min	45 L/min	45 L/min	57 L/min	57 L/min	57 L/min
	Presión del sistema hidráulico de trabajo	207 bar	207 bar	207 bar	207 bar	207 bar	207 bar	207 bar	207 bar
	Presión del sistema hidráulico de accionamiento	320 bar	320 bar	345 bar	345 bar	345 bar	410 bar	410 bar	410 bar
	Capacidad del depósito hidráulico de accionamiento	34 L	34 L	26 L	26 L	26 L	42 L	42 L	42 L
OTROS	Batería	850 CCA	850 CCA	850 CCA	850 CCA	850 CCA	850 CCA	850 CCA	850 CCA
	Capacidad del depósito de combustible	26 L	26 L	57 L	57 L	57 L	68 L	68 L	68 L
	Velocidad de desplazamiento	12,5 km/h	12,5 km/h	18,5 km/h	18,5 km/h	18,5 km/h	20 km/h	20 km/h	20 km/h
Tamaño de neumáticos	27x10.50-15	27x10.50-15	10x16,5 EM	10x16,5 EM	10x16,5 EM	31x15.5x16.5	31x15.5x16.5	31x15.5x16.5	
SONIDO	Potencia acústica	<101 dB(A)	<101 dB(A)	<101 dB(A)	<101 dB(A)	<101 dB(A)	<101 dB(A)	<101 dB(A)	<101 dB(A)
	Presión acústica	<87 dB(A)	<87 dB(A)	<87 dB(A)	<87 dB(A)	<87 dB(A)	<87 dB(A)	<87 dB(A)	<87 dB(A)
VIBRACIONES	Mano-brazo	1,37 m/s <sup>2</sup>	1,37 m/s <sup>2</sup>	1,15 m/s <sup>2</sup>	1,15 m/s <sup>2</sup>	1,15 m/s <sup>2</sup>	3,18 m/s <sup>2</sup>	3,18 m/s <sup>2</sup>	3,18 m/s <sup>2</sup>
	Valor de acción mano-brazo	2,5 m/s <sup>2</sup>	2,5 m/s <sup>2</sup>	2,5 m/s <sup>2</sup>	2,5 m/s <sup>2</sup>	2,5 m/s <sup>2</sup>	2,5 m/s <sup>2</sup>	2,5 m/s <sup>2</sup>	2,5 m/s <sup>2</sup>
	Cuerpo completo	0,82 m/s <sup>2</sup>	0,82 m/s <sup>2</sup>	0,89 m/s <sup>2</sup>	0,89 m/s <sup>2</sup>	0,89 m/s <sup>2</sup>	0,71 m/s <sup>2</sup>	0,71 m/s <sup>2</sup>	0,71 m/s <sup>2</sup>
	Valor de acción cuerpo completo	0,5 m/s <sup>2</sup>	0,5 m/s <sup>2</sup>	0,5 m/s <sup>2</sup>	0,5 m/s <sup>2</sup>	0,5 m/s <sup>2</sup>	0,5 m/s <sup>2</sup>	0,5 m/s <sup>2</sup>	0,5 m/s <sup>2</sup>

DIAGRAMAS DE REFERENCIA



## SU CONCESIONARIO GEHL

### MAX EQUIPMENT SL

Av Puente Cultural, 1 bis  
28702 San Sebastián de los Reyes - Madrid

902 303 305 / [www.gehl.es](http://www.gehl.es) / [info@gehl.es](mailto:info@gehl.es)

**GEHL**  
eu.gehl.com

B.P. 249 - 430 rue de L'Aubinière  
44158 Ancenis Cedex - Francia  
Tel.: 00 33 (0)2 40 09 10 11  
Fax: 00 33 (0)2 40 83 36 88

Gehl Company recuerda a los usuarios que deben leer y entender el manual del operario antes de utilizar ningún equipo. Asimismo, deben asegurarse de que todas las protecciones y dispositivos de seguridad estén en su sitio y de que funcionen correctamente.

Gehl se reserva el derecho a añadir mejoras o hacer cambios en las especificaciones en cualquier momento sin previo aviso ni obligación alguna.

Marca del Grupo Manitou © 2019 CEP División, Gehl. Todos los derechos reservados. Impreso en la Unión Europea.

E-ROW-03-2019/12